



ПАСПОРТ ДОСТУПНОСТИ
объекта социальной инфраструктуры (ОСИ)
 № 2

1. Общие сведения об объекте

- 1.1. Наименование (вид) объекта Дворец спорта «Тулпар» Муниципального бюджетного учреждения дополнительного образования «Спортивная школа имени Заслуженного мастера спорта Галимзяна Салиховича Хусаинова» Нурлатского муниципального района Республики Татарстан.
- 1.2. Адрес объекта 423006, Республика Татарстан, Нурлатский район, с. Средняя Камышла, ул. Александра Волкова, д.3.
- 1.3. Сведения о размещении объекта:
- отдельно стоящее здание 3 этажей, 7 487.2 кв.м
 - часть здания - этажей (или на - этаже), - кв.м
 - наличие прилегающего земельного участка (да, нет); 17 085.0 кв.м
- 1.4. Год постройки здания 2020, последнего капитального ремонта -
- 1.5. Дата предстоящих плановых ремонтных работ: *текущего* 2026, *капитального* 2030

сведения об организации, расположенной на объекте

- 1.6. Название организации (учреждения), (полное юридическое наименование – согласно Уставу, краткое наименование) Муниципальное бюджетное учреждение дополнительного образования «Спортивная школа имени Заслуженного мастера спорта Галимзяна Салиховича Хусаинова» Нурлатского муниципального района Республики Татарстан. МБУ ДО «Спортивная школа им. Г.С.Хусаинова».
- 1.7. Юридический адрес организации (учреждения) 423006, Республика Татарстан, Нурлатский район, с. Средняя Камышла, ул. Александра Волкова, д.3.
- 1.8. Основание для пользования объектом (оперативное управление, аренда, собственность) оперативное управление.
- 1.9. Форма собственности (государственная, негосударственная) муниципальная.
- 1.10. Территориальная принадлежность (*федеральная, региональная, муниципальная*) муниципальная.
- 1.11. Вышестоящая организация (*наименование*) Исполнительный комитет Нурлатского муниципального района Республики Татарстан.
- 1.12. Адрес вышестоящей организации, другие координаты 423040, Республика Татарстан, г. Нурлат, ул. Советская, д.117; тел. 8(84345) 3-19-06.

2. Характеристика деятельности организации на объекте (по обслуживанию населения)

- 2.1 Сфера деятельности (*здравоохранение, образование, социальная защита, физическая культура и спорт, культура, связь и информация, транспорт, жилой фонд, потребительский рынок и сфера услуг, другое*) физическая культура и спорт.
- 2.2 Виды оказываемых услуг дополнительное образование детей, (волейбол, футбол, баскетбол, плавание, самбо, корэш)
- 2.3 Форма оказания услуг: (на объекте, с длительным пребыванием, в т.ч. проживанием, на дому, дистанционно) на объекте.
- 2.4 Категории обслуживаемого населения по возрасту: (дети, взрослые трудоспособного возраста, пожилые; все возрастные категории) все возрастные категории.

2.5 Категории обслуживаемых инвалидов: инвалиды, передвигающиеся на коляске, инвалиды с нарушениями опорно-двигательного аппарата; нарушениями зрения, нарушениями слуха, нарушениями умственного развития инвалиды, инвалиды с нарушениями опорно-двигательного аппарата, с нарушениями зрения, слуха.

2.6 Плановая мощность: посещаемость (количество обслуживаемых в день), вместимость, пропускная способность 25-30 человек/ час.

2.7 Участие в исполнении ИПР инвалида, ребенка-инвалида (да, нет) нет

3. Состояние доступности объекта

3.1 Путь следования к объекту пассажирским транспортом

(описать маршрут движения с использованием пассажирского транспорта) отсутствует.

наличие адаптированного пассажирского транспорта к объекту отсутствует.

3.2 Путь к объекту от ближайшей остановки пассажирского транспорта:

3.2.1 расстояние до объекта от остановки транспорта 1 500 м

3.2.2 время движения (пешком) 45 мин.

3.2.3 наличие выделенного от проезжей части пешеходного пути (да, нет), да.

3.2.4 Перекрестки: нерегулируемые; регулируемые, со звуковой сигнализацией, таймером; нет

3.2.5 Информация на пути следования к объекту: акустическая, тактильная, визуальная; нет

3.2.6 Перепады высоты на пути: есть, нет (описать)

Их обустройство для инвалидов на коляске: да, нет ()

3.3 Организация доступности объекта для инвалидов – форма обслуживания*

№ п/п	Категория инвалидов (вид нарушения)	Вариант организации доступности объекта (формы обслуживания)*
1.	Все категории инвалидов и МГН	ДУ
	<i>в том числе инвалиды:</i>	ДУ
2	передвигающиеся на креслах-колясках	ДУ
3	с нарушениями опорно-двигательного аппарата	ДУ
4	с нарушениями зрения	ДУ
5	с нарушениями слуха	ДУ
6	с нарушениями умственного развития	ДУ

* - указывается один из вариантов: «А», «Б», «ДУ», «ВНД»

3.4 Состояние доступности основных структурно-функциональных зон

№ п/п	Основные структурно-функциональные зоны	Состояние доступности, в том числе для основных категорий инвалидов**
1	Территория, прилегающая к зданию (участок)	ДП-И (К.Г.С.О.)
2	Вход (входы) в здание	ДП-И (К.Г.С.О.)
3	Путь (пути) движения внутри здания (в т.ч. пути эвакуации)	ДУ
4	Зона целевого назначения здания (целевого посещения объекта)	ДП-И (Г)
5	Санитарно-гигиенические помещения	ВНД
6	Система информации и связи (на всех зонах)	ВНД
7	Пути движения к объекту (от остановки транспорта)	ДП-И (К.О.Г.)

** Указывается: ДП-В - доступно полностью всем; ДП-И (К, О, С, Г, У) – доступно полностью избирательно (указать категории инвалидов); ДЧ-В - доступно частично всем; ДЧ-И (К, О, С, Г, У) – доступно частично избирательно (указать категории инвалидов); ДУ - доступно условно, ВНД – временно недоступно

3.5. Итоговое заключение о состоянии доступности ОСИ: доступно условно

4. Управленческое решение

4.1. Рекомендации по адаптации основных структурных элементов объекта

№№ п \ п	Основные структурно-функциональные зоны объекта	Рекомендации по адаптации объекта (вид работы)*
1	Территория, прилегающая к зданию (участок)	не нуждается
2	Вход (входы) в здание	не нуждается
3	Путь (пути) движения внутри здания (в т.ч. пути эвакуации)	не нуждается
4	Зона целевого назначения здания (целевого посещения объекта)	не нуждается
5	Санитарно-гигиенические помещения	не нуждается
6	Система информации на объекте (на всех зонах)	не нуждается
7	Пути движения к объекту (от остановки транспорта)	не нуждается
8	Все зоны и участки	текущий ремонт

*- указывается один из вариантов (видов работ): не нуждается; ремонт (текущий, капитальный); индивидуальное решение с ТСР; технические решения невозможны – организация альтернативной формы обслуживания

4.2. Период проведения работ при поступлении финансовых средств.
в рамках исполнения Развития физической культуры и спорта по Нурлатскому МР РТ.
(указывается наименование документа: программы, плана)

4.3 Ожидаемый результат (по состоянию доступности) после выполнения работ по адаптации доступность территории, прилегающей к зданию для всех категорий инвалидов, улучшение качества путей движения внутри здания для инвалидов с нарушениями опорно-двигательного аппарата.
Оценка результата исполнения программы, плана (по состоянию доступности) возможность передвижения по территории учреждения и внутри здания на 1-м этаже.

4.4. Для принятия решения требуется, не требуется (нужное подчеркнуть):
Согласование _____ не требуется.

Имеется заключение уполномоченной организации о состоянии доступности объекта (наименование документа и выдавшей его организации, дата), прилагается

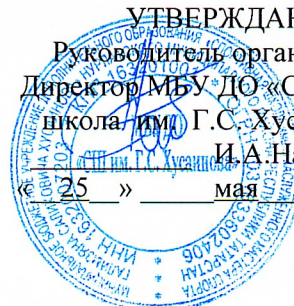
4.5. Информация размещена (обновлена) на Карте доступности субъекта Российской Федерации дата _____
(наименование сайта, портала)

5. Особые отметки

Паспорт сформирован на основании:

1. Анкеты (информации об объекте) от « 25 » мая 2026 г.,
2. Акта обследования объекта: № акта _____ от « 25 » мая 2026 г.
3. Решения Комиссии _____ от « ____ » _____ 20 ____ г.

УТВЕРЖДАЮ
 Руководитель организации
 Директор МБУ ДО «Спортивная
 школа им. Г.С. Хусаинова»
 И.А. Набиуллин
 « 25 » мая 2026 г.



АНКЕТА
(информация об объекте социальной инфраструктуры)
К ПАСПОРТУ ДОСТУПНОСТИ ОСИ
 № - 2

1. Общие сведения об объекте

- 1.1. Наименование (вид) объекта Дворец спорта «Тулпар».
 1.2. Адрес объекта 423006, РТ, Нурлатский район, с.Средняя Камышла, ул.А.Волкова, д.3.
 1.3. Сведения о размещении объекта:
 - отдельно стоящее здание 3 этажей, 7 487.2 кв.м.
 - часть здания _____ этажей (или на _____ этаже), _____ кв.м.
 1.4. Год постройки здания 2020, последнего капитального ремонта _____ -
 1.5. Дата предстоящих плановых ремонтных работ: текущего 2026, капитального _____ -

сведения об организации, расположенной на объекте

- 1.6. Название организации (учреждения), (полное юридическое наименование – согласно Уставу, краткое наименование) Муниципальное бюджетное учреждение дополнительного образования «Спортивная школа имени Заслуженного мастера спорта Галимзяна Салиховича Хусаинова» Нурлатского муниципального района Республики Татарстан (МБУ ДО «Спортивная школа им. Г.С.Хусаинова»
 1.7. Юридический адрес организации (учреждения) 423006, Республика Татарстан, Нурлатский район, село Средняя Камышла, улица Александра Волкова, д.3.
 1.8. Основание для пользования объектом (**оперативное управление**, аренда, собственность)
 1.9. Форма собственности (государственная, негосударственная) Муниципальная
 1.10. Территориальная принадлежность (федеральная, региональная, муниципальная) муниципальная
 1.11. Вышестоящая организация (наименование) Исполнительный комитет Нурлатского муниципального района Республики Татарстан
 1.12. Адрес вышестоящей организации, другие координаты 423040, Республика Татарстан, Нурлатский район, г.Нурлат, ул. Советская, д.117.

2. Характеристика деятельности организации на объекте

- 2.1 Сфера деятельности (здравоохранение, образование, социальная защита, физическая культура и спорт, культура, связь и информация, транспорт, жилой фонд, потребительский рынок и сфера услуг, другое) физическая культура и спорт
 2.2 Виды оказываемых услуг дополнительное образование детей (волейбол, футбол, баскетбол, плавание, самбо, корэш)
 2.3 Форма оказания услуг: (на объекте, с длительным пребыванием, в т.ч. проживанием, на дому, дистанционно) _____ на объекте _____
 2.4 Категории обслуживаемого населения по возрасту: (дети, взрослые трудоспособного возраста, пожилые; все возрастные категории) все возрастные категории
 2.5 Категории обслуживаемых инвалидов: инвалиды, передвигающиеся на коляске, инвалиды с нарушениями опорно-двигательного аппарата; нарушениями зрения, нарушениями слуха, нарушениями умственного развития инвалиды, инвалиды с нарушениями зрения, слуха, с нарушениями опорно-двигательного аппарата.
 2.6 Плановая мощность: посещаемость (количество обслуживаемых в день), вместимость, пропускная способность 30 чел./час.
 2.7 Участие в исполнении ИПР инвалида, ребенка-инвалида (да, нет) _____ нет _____

3. Состояние доступности объекта для инвалидов и других маломобильных групп населения (МГН)

3.1 Путь следования к объекту пассажирским транспортом

(описать маршрут движения с использованием пассажирского транспорта) отсутствует.
наличие адаптированного пассажирского транспорта к объекту отсутствует.

3.2 Путь к объекту от ближайшей остановки пассажирского транспорта:

- 3.2.1 расстояние до объекта от остановки транспорта 1500 м
3.2.2 время движения (пешком) 45 мин
3.2.3 наличие выделенного от проезжей части пешеходного пути (*да, нет*), нет
3.2.4 Перекрестки: *нерегулируемые; регулируемые, со звуковой сигнализацией, таймером;* (*да, нет*), да
3.2.5 Информация на пути следования к объекту: *акустическая, тактильная, визуальная;* (*да, нет*), нет.
3.2.6 Перепады высоты на пути: *есть, нет* (описать)
Их обустройство для инвалидов на коляске: *да, нет* ()

3.3 Вариант организации доступности ОСИ (формы обслуживания)* с учетом СП 35-101-2001

№ п/п	Категория инвалидов (вид нарушения)	Вариант организации доступности объекта
1.	Все категории инвалидов и МГН	ДУ
	<i>в том числе инвалиды:</i>	ДУ
2	передвигающиеся на креслах-колясках	ДУ
3	с нарушениями опорно-двигательного аппарата	ДУ
4	с нарушениями зрения	ДУ
5	с нарушениями слуха	ДУ
6	с нарушениями умственного развития	ДУ

* - указывается один из вариантов: «А», «Б», «ДУ», «ВНД»

4. Управленческое решение (предложения по адаптации основных структурных элементов объекта)

№ п \п	Основные структурно-функциональные зоны объекта	Рекомендации по адаптации объекта (вид работы)*
1	Территория, прилегающая к зданию (участок)	не нуждается
2	Вход (входы) в здание	не нуждается
3	Путь (пути) движения внутри здания (в т.ч. пути эвакуации)	не нуждается
4	Зона целевого назначения (целевого посещения объекта)	не нуждается
5	Санитарно-гигиенические помещения	не нуждается
6	Система информации на объекте (на всех зонах)	не нуждается
7	Пути движения к объекту (от остановки транспорта)	не нуждается
8.	Все зоны и участки	текущий ремонт

*- указывается один из вариантов (видов работ): не нуждается; ремонт (текущий, капитальный); индивидуальное решение с ТСР; технические решения невозможны – организация альтернативной формы обслуживания

Размещение информации на Карте доступности субъекта Российской Федерации согласовано заместитель директора по АХЧ Салахов Ф.В. (конт.тел. 8(84345)3-10-64

(подпись, Ф.И.О., должность; координаты для связи уполномоченного представителя объекта)

Адресная программа (план) адаптации объектов социальной инфраструктуры и обеспечения доступности услуг для инвалидов и других маломобильных групп населения на территории дворца спорта «Тулпар» на 2026 год

№ п/п	Наименование объекта и название организации, расположенной на объекте	Адрес объекта	№ паспорта доступности объекта	Плановые работы		Ожидаемый результат (по состоянию доступности) ***	Финансирование		Ответственный исполнитель, соисполнители	Дата текущего контроля
				Содержание работ*	Вид** работ		Объем, тыс.руб.	Источник		
1	2	3	4	5	6	7	8	9	10	11
1.	Дворец спорта «Тулпар»	РТ, Нурлатский район, с.Средняя Камышла, ул.А.Волкова д.3.	1	-	-	ДП-И (Ж.О.С.Г.У)	-	-	-	25.05.2026

Примечание: структура (разделы) адресной программы (плана) формируются аналогично структуре Реестра ОСИ

* - указываются мероприятия в соответствии с управленческим решением – «Рекомендации по адаптации основных структурных элементов объекта» Паспорта ОСИ

** - указывается вид работы в соответствии с классификатором: ТР – текущий ремонт; ПСД – подготовка проектно-сметной документации; Стр – строительство; КР – капитальный ремонт; Рек – реконструкция; Орг – организация альтернативной формы обслуживания и другие организационные мероприятия

*** - указывается: ДП-В - доступен полностью всем; ДП-И (К, О, С, Г, У) - доступен полностью избирательно (указать, каким категориям инвалидов); ДЧ-В - доступен частично всем; ДЧ-И (К, О, С, Г, У) – доступен частично избирательно (указать категории инвалидов); ДУ - доступно условно (ДУ-В или ДУ-И)

УТВЕРЖДАЮ
 Руководитель ОСЗН
 Директор МБУ ДО «Спортивная
 школа им. Г. С. Хусаинова»
 И.А.Набиуллин
 « 25 » мая 2026 г.

**АКТ ОБСЛЕДОВАНИЯ
 объекта социальной инфраструктуры
 К ПАСПОРТУ ДОСТУПНОСТИ ОСИ**

№ 2

<p>г.Нурлат Наименование территориального образования субъекта Российской Федерации</p>	<p>«25» мая 2026 г.</p>
---	-------------------------

1. Общие сведения об объекте

- 1.1. Наименование (вид) объекта Дворец спорта «Тулпар».
- 1.2. Адрес объекта 423006, РТ, Нурлатский район, с.Средняя Камышла, ул.А.Волкова,д.3.
- 1.3. Сведения о размещении объекта
- отдельно стоящее здание 3 этажей, 7 487.2 кв.м
 - часть здания - этажей (или на - этаже), - кв.м
 - наличие прилегающего земельного участка (да, нет); 17 085.0 кв.м
- 1.4. Год постройки здания 2020, последнего капитального ремонта -
- 1.5. Дата предстоящих плановых ремонтных работ: текущего 2026, капитального -
- 1.6. Название организации (учреждения), (полное юридическое наименование – согласно Уставу, краткое наименование) Муниципальное бюджетное учреждение дополнительного образования «Спортивная школа имени Заслуженного мастера спорта Галимзяна Салиховича Хусаинова» Нурлатского муниципального района Республики Татарстан (МБУ ДО «Спортивная школа им. Г.С.Хусаинова».
- 1.7. Юридический адрес организации (учреждения) 423006, Республика Татарстан, Нурлатский район, село Средняя Камышла, ул. Александра Волкова, д.3.

2. Характеристика деятельности организации на объекте

Дополнительная информация не имеется

3. Состояние доступности объекта

- 3.1. Путь следования к объекту пассажирским транспортом
 (описать маршрут движения с использованием пассажирского транспорта) отсутствует
 наличие адаптированного пассажирского транспорта к объекту отсутствует
- 3.2. Путь к объекту от ближайшей остановки пассажирского транспорта:
- 3.2.1 расстояние до объекта от остановки транспорта 1500 м
 - 3.2.2 время движения (пешком) 45 мин
 - 3.2.3 наличие выделенного от проезжей части пешеходного пути (да, нет), нет
 - 3.2.4 Перекрестки: нерегулируемые; регулируемые, со звуковой сигнализацией, таймером; да
 - 3.2.5 Информация на пути следования к объекту: акустическая, тактильная, визуальная; нет

3.2.6 Перепады высоты на пути: *есть, нет* (описать - нет)
 Их обустройство для инвалидов на коляске: *да, нет* (нет)

3.3. Организация доступности объекта для инвалидов – форма обслуживания

№ п/п	Категория инвалидов (вид нарушения)	Вариант организации доступности объекта (формы обслуживания)*
1.	Все категории инвалидов и МГН	ДУ
	<i>в том числе инвалиды:</i>	ДУ
2	передвигающиеся на креслах-колясках	ДУ
3	с нарушениями опорно-двигательного аппарата	ДУ
4	с нарушениями зрения	ДУ
5	с нарушениями слуха	ДУ
6	с нарушениями умственного развития	ДУ

* - указывается один из вариантов: «А», «Б», «ДУ», «ВНД»

3.4. Состояние доступности основных структурно-функциональных зон

№ п/п	Основные структурно-функциональные зоны	Состояние доступности, в том числе для основных категорий инвалидов**	Приложение	
			№ на плане	№ фото
1	Территория, прилегающая к зданию (участок)	ДП-И (К,Г,О,С.)	1	1-5
2	Вход (входы) в здание	ДП-И (К,Г,О,С.)	2	6-8
3	Путь (пути) движения внутри здания (в т.ч. пути эвакуации)	ДУ	3	9-14
4	Зона целевого назначения здания (целевого посещения объекта)	ДП-И (Г)	4	15-17
5	Санитарно-гигиенические помещения	ВНД	5	18-25
6	Система информации и связи (на всех зонах)	ВНД	6	28-31
7	Пути движения к объекту (от остановки транспорта)	ДП-И (К,О,Г.)	-	-

** Указывается: ДП-В - доступно полностью всем; ДП-И (К, О, С, Г, У) – доступно полностью избирательно (указать категории инвалидов); ДЧ-В - доступно частично всем; ДЧ-И (К, О, С, Г, У) – доступно частично избирательно (указать категории инвалидов); ДУ - доступно условно, ВНД - недоступно

3.5. ИТОГОВОЕ ЗАКЛЮЧЕНИЕ о состоянии доступности ОСИ:
доступно условно

4. Управленческое решение (проект)

4.1. Рекомендации по адаптации основных структурных элементов объекта:

№ п \п	Основные структурно-функциональные зоны объекта	Рекомендации по адаптации объекта (вид работы)*
1	Территория, прилегающая к зданию (участок)	не нуждается
2	Вход (входы) в здание	не нуждается
3	Путь (пути) движения внутри здания (в т.ч. пути эвакуации)	не нуждается
4	Зона целевого назначения здания (целевого посещения объекта)	не нуждается
5	Санитарно-гигиенические помещения	не нуждается
6	Система информации на объекте (на всех зонах)	не нуждается
7	Пути движения к объекту (от остановки транспорта)	не нуждается
8.	Все зоны и участки	текущий ремонт

*- указывается один из вариантов (видов работ): не нуждается; ремонт (текущий, капитальный); индивидуальное решение с ТСР; технические решения невозможны – организация альтернативной формы обслуживания

4.2. Период проведения работ при поступлении финансовых средств в рамках исполнения развития физической культуры и спорта по Нурлатскому муниципальному району РТ в рамках исполнения программы развития физической культуры и спорта (указывается наименование документа: программы, плана)

4.3 Ожидаемый результат (по состоянию доступности) после выполнения работ по адаптации доступность территории, прилегающей к зданию для всех категорий инвалидов, улучшение качества путей движения внутри здания для инвалидов с нарушениями опорно-двигательного аппарата
Оценка результата исполнения программы, плана (по состоянию доступности)

4.4. Для принятия решения требуется, не требуется (нужное подчеркнуть):

4.4.1. согласование на Комиссии не требуется
(наименование Комиссии по координации деятельности в сфере обеспечения доступной среды жизнедеятельности для инвалидов и других МГН)

4.4.2. согласование работ с надзорными органами (в сфере проектирования и строительства, архитектуры, охраны памятников, другое - указать) не требуется

4.4.3. техническая экспертиза; разработка проектно-сметной документации; не требуется.

4.4.4. согласование с вышестоящей организацией (собственником объекта); требуется.

4.4.5. согласование с общественными организациями инвалидов требуется.

4.4.6. другое _____.

Имеется заключение уполномоченной организации о состоянии доступности объекта (наименование документа и выдавшей его организации, дата), прилагается – не имеется.

4.7. Информация может быть размещена (обновлена) на Карте доступности субъекта Российской Федерации _____
(наименование сайта, портала)

5. Особые отметки

ПРИЛОЖЕНИЯ:

Результаты обследования:

- | | |
|--|----------------|
| 1. Территории, прилегающей к объекту | на <u>1</u> л. |
| 2. Входа (входов) в здание | на <u>1</u> л. |
| 3. Путей движения в здании | на <u>1</u> л. |
| 4. Зоны целевого назначения объекта | на <u>1</u> л. |
| 5. Санитарно-гигиенических помещений | на <u>1</u> л. |
| 6. Системы информации (и связи) на объекте | на <u>1</u> л. |

Результаты фотофиксации на объекте ДС «Тулпар» на 33 л.

Позэтажные планы, паспорт БТИ инв.№ 24558 на 27 л.

Другое (в том числе дополнительная информация о путях движения к объекту) _____ не имеется _____

Руководитель

рабочей группы Заметитель директора
по спортивной работе
(Должность, Ф.И.О.)


(Подпись)

Усманова Г.Н.

Члены рабочей группы Заместитель директора
по АХЧ
(Должность, Ф.И.О.)


(Подпись)

Салахов Ф.В.

Председатель профкома
(Должность, Ф.И.О.)


(Подпись)

Батдалова Г.М.

В том числе:

представители общественных

организаций инвалидов Председатель Нурлатской
ИОО РТ ВОИ
(Должность, Ф.И.О.)

(Подпись)

Крайнов С.В.

Управленческое решение согласовано « ____ » _____ 20__ г. (протокол № ____)
Комиссией (название). _____

Адресная программа (план) адаптации объектов социальной инфраструктуры и обеспечения доступности услуг для инвалидов и других маломобильных групп населения на территории двorca спорта «Тулпар» на 2026 год

№ п/п	Наименование объекта и название организации, расположенной на объекте	Адрес объекта	№ паспорта доступности объекта	Плановые работы		Ожидаемый результат (по состоянию доступности) ***	Финансирование		Ответственный исполнитель, соисполнители	Дата текущего контроля
				Содержание работ*	Вид** работ		Объем, тыс.руб.	Источник		
1	2	3	4	5	6	7	8	9	10	11
1.	Дворец спорта «Тулпар»	РТ, Нурлагский район, с.Средняя Камышла, ул.А.Волкова д.3.	2	-	-	ДП-И (Ж.О.С.Г.У)	-	-	-	25.05.2026

Примечание: структура (разделы) адресной программы (плана) формируются аналогично структуре Реестра ОСИ

* - указываются мероприятия в соответствии с управленческим решением – «Рекомендации по адаптации основных структурных элементов объекта» Паспорта ОСИ
 ** - указывается вид работы в соответствии с классификатором: ТР – текущий ремонт; ПСД – подготовка проектно-сметной документации; Стр – строительство; КР – капитальный ремонт; Рек – реконструкция; Орг – организация альтернативной формы обслуживания и другие организационные мероприятия
 *** - указывается: ДП-В - доступен полностью всем; ДП-И (Ж, О, С, Г, У) - доступен полностью избирательно (указать, каким категориям инвалидов); ДЧ-В - доступен частично всем; ДЧ-И (Ж, О, С, Г, У) – доступен частично избирательно (указать категории инвалидов); ДУ - доступно условно (ДУ-В или ДУ-И)

I Результаты обследования:

1. Территории, прилегающей к зданию (участка)

Дворец спорта «Тулпар»; РТ Нурлатский район, с.Средняя Камышла, ул.А.Волкова,д.3.
Наименование объекта, адрес

№ п/п	Наименование функционально-планировочного элемента	Наличие элемента			Выявленные нарушения и замечания		Работы по адаптации объектов	
		есть/нет	№ на плане	№ фото	Содержание	Значимо для инвалида (категория)	Содержание	Виды работ
1.1	Вход (входы) на территорию	есть	1	8	не имеется	не имеется	не нуждается	-
1.2	Путь (пути) движения на территории	есть	2	5	не имеется	не имеется	не нуждается	-
1.3	Лестница (наружная)	есть	3	7	не имеется	не имеется	не нуждается	-
1.4	Пандус (наружный)	есть	4	6	не имеется	не имеется	не нуждается	-
1.5	Автостоянка и парковка	есть	5	1,3,4	не имеется	не имеется	не нуждается	-
	ОБЩИЕ требования к зоне	нет	-	-	не имеется	не имеется	не имеется	-

II Заключение по зоне:

Наименование структурно-функциональной зоны	Состояние доступности* (к пункту 3.4 Акта обследования ОСИ)	Приложение		Рекомендации по адаптации (вид работы)** к пункту 4.1 Акта обследования ОСИ
		№ на плане	№ фото	
территории	ДУ	1	1.2.4.5.7.8.	не нуждается

* указывается: ДП-В - доступно полностью всем; ДП-И (К, О, С, Г, У) – доступно полностью избирательно (указать категории инвалидов); ДЧ-В - доступно частично всем; ДЧ-И (К, О, С, Г, У) – доступно частично избирательно (указать категории инвалидов); ДУ - доступно условно, ВНД - недоступно

**указывается один из вариантов: не нуждается; ремонт (текущий, капитальный); индивидуальное решение с ТСР; технические решения невозможны – организация альтернативной формы обслуживания

Комментарий к заключению: _____ не имеется

от « ___ » _____ 2026 г.

I Результаты обследования:

3. Пути (путей) движения внутри здания (в т.ч. путей эвакуации)

Дворец спорта «Тулпар»; РТ Нурлатский район, с.Средняя Камышла, ул.А.Волкова, д.3.
Наименование объекта, адрес

№ п/п	Наименование функционально-планировочного элемента	Наличие элемента			Выявленные нарушения и замечания		Работы по адаптации объектов	
		есть/ нет	№ на плане	№ фото	Содержание	Значимо для инвалида (категория)	Содержание	Виды работ
3.1	Коридор (вестибюль, зона ожидания, галерея, балкон)	есть	1	9	не имеется	не имеется	не имеется	-
3.2	Лестница (внутри здания)	есть	2	10	не имеется	не имеется	не имеется	-
3.3	Пандус (внутри здания)	нет	-	-	-	-	-	-
3.4	Лифт пассажирский (или подъемник)	нет	3	11	-	-	-	-
3.5	Дверь	есть	4	12	не имеется	не имеется	не имеется	-
3.6	Пути эвакуации (в т.ч. зоны безопасности)	есть	5	32 33	не имеется	не имеется	не имеется	-
	ОБЩИЕ требования к зоне	нет	-	-	-	-	-	-

II Заключение по зоне:

Наименование структурно-функциональной зоны	Состояние доступности* (к пункту 3.4 Акта обследования ОСИ)	Приложение		Рекомендации по адаптации (вид работы)** к пункту 4.1 Акта обследования ОСИ
		№ на плане	№ фото	
пути движения внутри здания, пути эвакуации.	ДУ	1-5.	9-12,32.33.	не имеется

* указывается: ДП-В - доступно полностью всем; ДП-И (К, О, С, Г, У) – доступно полностью избирательно (указать категории инвалидов); ДЧ-В - доступно частично всем; ДЧ-И (К, О, С, Г, У) – доступно частично избирательно (указать категории инвалидов); ДУ - доступно условно, ВНД - недоступно

** указывается один из вариантов: не нуждается; ремонт (текущий, капитальный); индивидуальное решение с ТСР; технические решения невозможны – организация альтернативной формы обслуживания

Комментарий к заключению: доступно условно

I Результаты обследования:

**4. Зоны целевого назначения здания (целевого посещения объекта)
Вариант II – места приложения труда**

Наименование функционально-планировочного элемента	Наличие элемента			Выявленные нарушения и замечания		Работы по адаптации объектов	
	есть/нет	№ на плане	№ фото	Содержание	Значимо для инвалида (категория)	Содержание	Виды работ
малый бассейн большой бассейн спортзал	есть	1 2 3	15 16 17	не имеется	не имеется	не имеется	-

II Заключение по зоне:

Наименование структурно-функциональной зоны	Состояние доступности* (к пункту 3.4 Акта обследования ОСИ)	Приложение		Рекомендации по адаптации (вид работы)** к пункту 4.1 Акта обследования ОСИ
		№ на плане	№ фото	
малый бассейн большой бассейн спортзал	ДУ	1 2 3	15 16 17	не имеется

* указывается: ДП-В - доступно полностью всем; ДП-И (К, О, С, Г, У) – доступно полностью избирательно (указать категории инвалидов); ДЧ-В - доступно частично всем; ДЧ-И (К, О, С, Г, У) – доступно частично избирательно (указать категории инвалидов); ДУ - доступно условно, ВНД - недоступно

**указывается один из вариантов: не нуждается; ремонт (текущий, капитальный); индивидуальное решение с ТСР; технические решения невозможны – организация альтернативной формы обслуживания

Комментарий к заключению: не имеется

**I Результаты обследования:
5. Санитарно-гигиенических помещений**

Дворец спорта «Тулпар», РТ, Нурлатский район, с.Средняя Камышла, ул.А.Волкова, д.3.
Наименование объекта, адрес

№ п/п	Наименование функционально-планировочного элемента	Наличие элемента			Выявленные нарушения и замечания		Работы по адаптации объектов	
		есть/ нет	№ на плане	№ фото	Содержание	Значимо для инвалида (категория)	Содержание	Виды работ
5.1	Туалетная комната	есть	1	24. 25. 30.	не имеется	не имеется	не имеется	-
5.2	Душевая/ ванная комната	есть	2	18	не имеется	не имеется	не имеется	-
5.3	Бытовая комната (гардеробная)	есть	3	20.	не имеется	не имеется	не имеется	-
	ОБЩИЕ требования к зоне	нет	-	-	не имеется	не имеется	не имеется	-

II Заключение по зоне:

Наименование структурно-функциональной зоны	Состояние доступности* (к пункту 3.4 Акта обследования ОСИ)	Приложение		Рекомендации по адаптации (вид работы)** к пункту 4.1 Акта обследования ОСИ
		№ на плане	№ фото	
санитарно-гигиеническое помещение	ДУ	1 2 3	24.25.30. 18 20	не нуждается

* указывается: ДП-В - доступно полностью всем; ДП-И (К, О, С, Г, У) – доступно полностью избирательно (указать категории инвалидов); ДЧ-В - доступно частично всем; ДЧ-И (К, О, С, Г, У) – доступно частично избирательно (указать категории инвалидов); ДУ - доступно условно, ВНД - недоступно

**указывается один из вариантов: не нуждается; ремонт (текущий, капитальный); индивидуальное решение с ТСР; технические решения невозможны – организация альтернативной формы обслуживания

Комментарий к заключению: _____ не нуждается

**I Результаты обследования:
6. Системы информации на объекте**

Дворец спорта «Тулпар»; РТ Нурлатский район, с.Средняя Камышла, ул.А.Волкова, д.3.
Наименование объекта, адрес

№ п/п	Наименование функционально-планировочного элемента	Наличие элемента			Выявленные нарушения и замечания		Работы по адаптации объектов	
		есть/ нет	№ на плане	№ фото	Содержание	Значимо для инвалида (категория)	Содержание	Виды работ
6.1	Визуальные средства	есть	1	7.11, 29,	не имеется	не имеется	не имеется	-
6.2	Акустические средства	нет	-	-	не имеется	не имеется	не имеется	-
6.3	Тактильные средства	есть	2	8, 28, 30,	не имеется	не имеется	не имеется	-
	ОБЩИЕ требования к зоне	нет	-	-	не имеется	не имеется	не имеется	-

II Заключение по зоне:

Наименование структурно-функциональной зоны	Состояние доступности* (к пункту 3.4 Акта обследования ОСИ)	Приложение		Рекомендации по адаптации (вид работы)** к пункту 4.1 Акта обследования ОСИ
		№ на плане	№ фото	
системы информации на объекте	ДУ	1 2	7.11.29. 8.28.30.	не имеется

* указывается: ДП-В - доступно полностью всем; ДП-И (К, О, С, Г, У) – доступно полностью избирательно (указать категории инвалидов); ДЧ-В - доступно частично всем; ДЧ-И (К, О, С, Г, У) – доступно частично избирательно (указать категории инвалидов); ДУ - доступно условно, ВНД - недоступно

**указывается один из вариантов: не нуждается; ремонт (текущий, капитальный); индивидуальное решение с ТСП; технические решения невозможны – организация альтернативной формы обслуживания

Комментарий к заключению: _____ не имеется _____

Территория прилегающая к объекту. Парковка.

Приложение №-1.



Территории, прилегающие к объекту. Парковка.

приложение №- 2.



Приложение территории прилегающие к объекту. Центральный вход.

приложение № -3.



Территории, прилегающие к объекту. Внутренняя парковка Тулпар.

Приложение № - 4.



Территории, прилегающие к объекту.

Приложение № - 5.



Приложение входа (входов) в здание.

Приложение № - 6.



**Приложение входа (входов) в здание.
приложение № - 7.**



**Приложение входа (входов) в здание.
приложение № - 8.**



Приложение пути движения в здании. Холл 1 –го этажа.

Приложение № -9.



Приложение пути движения в здании. Лестница 1-го этажа.

Приложение № - 10.



Приложение пути движения в здании. Лифт 1-го этажа.

Приложение № - 11.



Приложение пути движения в здании. Выход с душевой в малый бассейн.

Приложение № - 12.



Приложение пути движения в здании. Коридор бассейна.

Приложение № - 13.



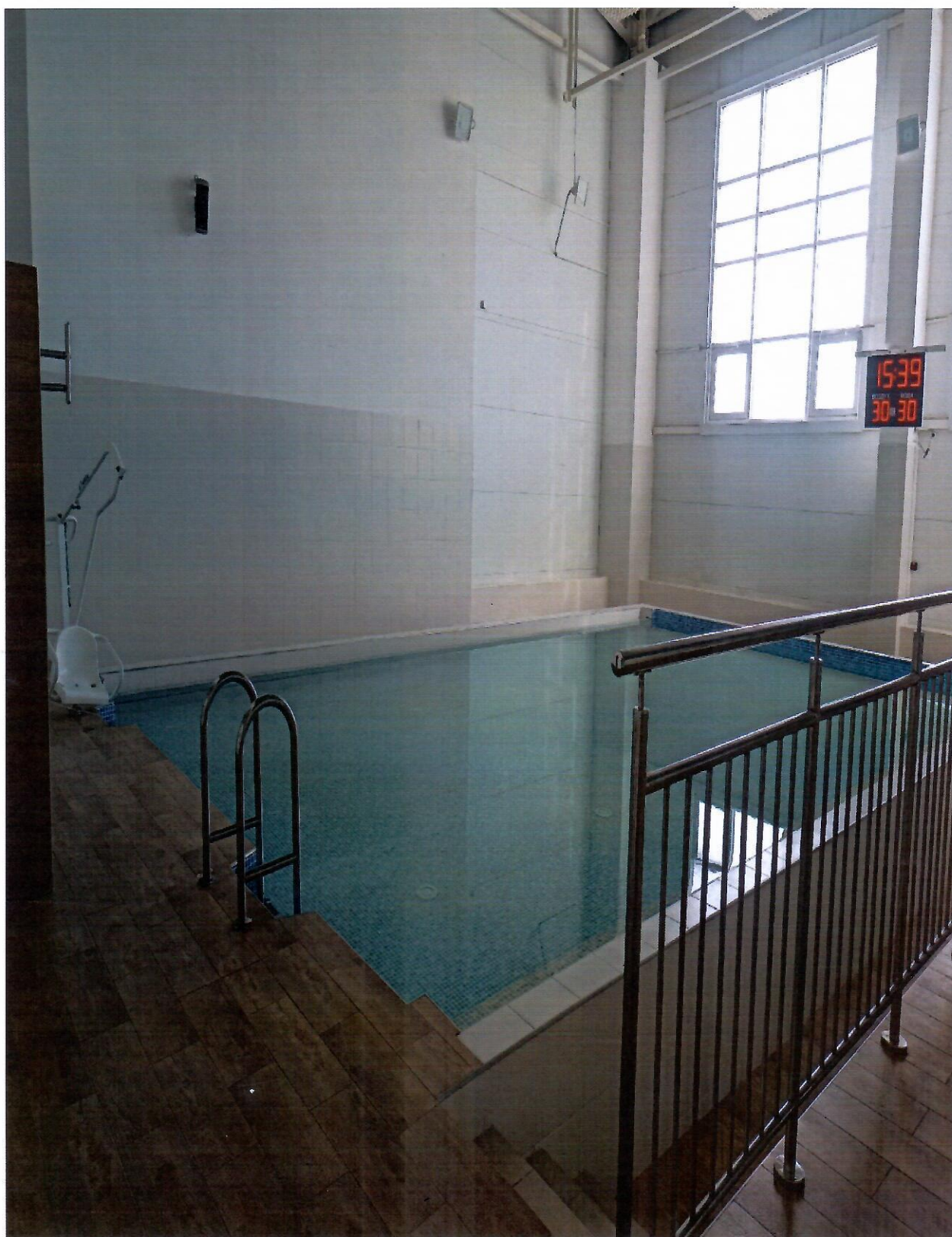
Приложение пути движения в здании. Вход в большой бассейн.

Приложение № - 14.



Приложение, зона целевого назначения. Малый плавательный бассейн.

Приложение № - 15.



Приложение, зона целевого назначения. Большой плавательный бассейн.

Приложение № -16.



Приложение, зона целевого назначения. Спортивный зал.

Приложение № - 17.



Приложение санитарно гигиенические помещения

Приложение № - 18.



Приложение санитарно гигиенических помещений.

Приложение № 19.



Санитарно гигиенические помещения. Раздевалка.

Приложение № - 20.



Санитарно гигиенические помещения. Приложение № - 21.



Санитарно гигиенические помещения. Приложение № - 22.



Санитарно гигиенические помещения. Раздевалка. Приложение № - 23.



Санитарно гигиенические помещения. Санитарный узел для МГН.

Приложение № - 24.



Санитарно гигиенические помещения. Санузел для МГН.

Приложение № - 25.

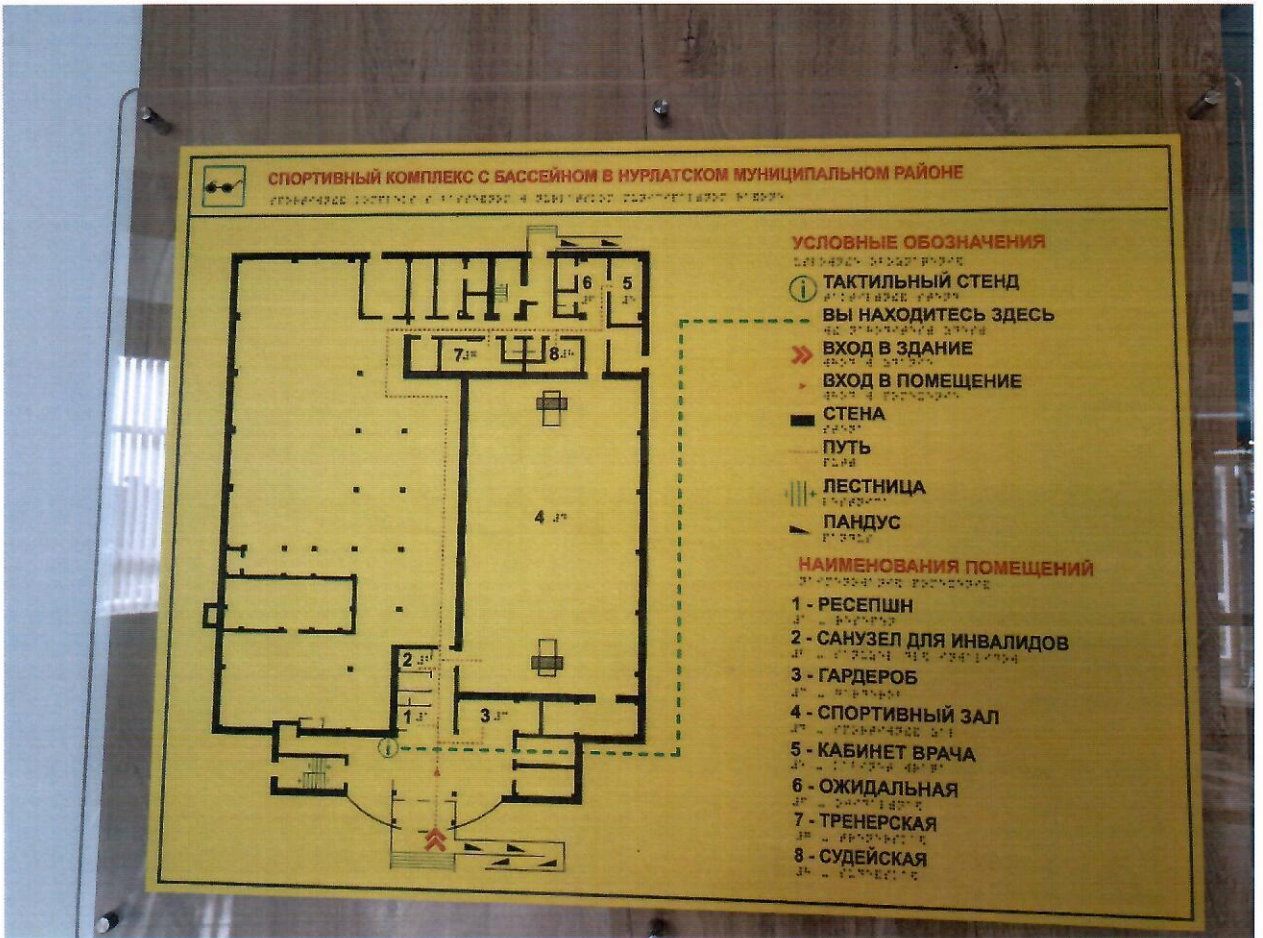


Санитарно гигиенические помещения. Санузел для МГН.

Приложение № - 26.



Система информации и связи. Приложение № 28.



Система информации и связи. Приложение № 29.



Система информации и связи. Приложение № 30.



Система информации и связи. Приложение № 31.



**Пути движения внутри здания (в т.ч. путей эвакуации).
Приложение № - 32.**



**Пути движения внутри здания (в т.ч. путей эвакуации).
Приложение № - 33.**

